



Spielsprachschule

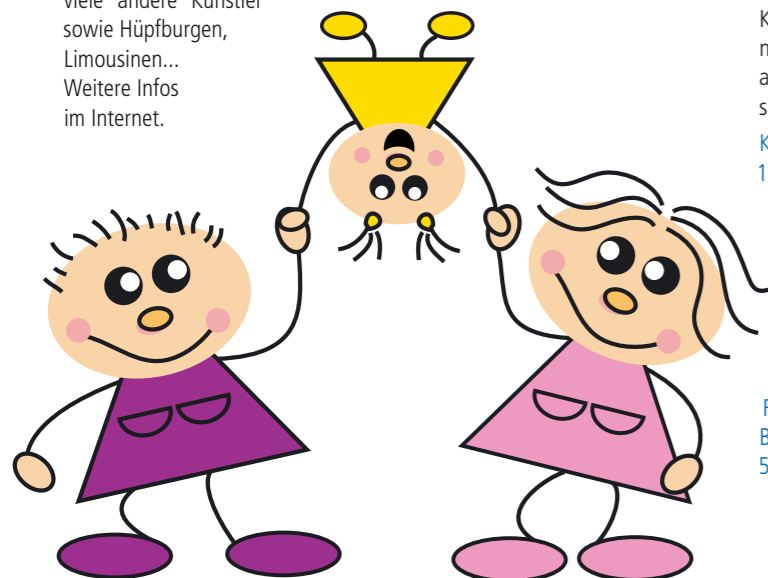
### **AbraKadabra Spielsprachschule**

Die Kinder lernen in Intensivgruppen von max. 7 Kindern oder in Gruppen von max. 10 Kindern spielend Englisch. Es werden altersgerechte natürliche Sprachsituationen angeboten.

**Kontakt:** Bremerhavener Heerstr. 34  
28717 Bremen  
**Telefon:** 04 21 - 69 49 90 60  
**Öffnungszeiten:** nach Voranmeldung  
**Altersgruppe:** 3 - 10 Jahre  
[www.spielsprachschule-bremen.de](http://www.spielsprachschule-bremen.de)  
**Familienpreise:**  
29,00 € o. 35,00 € / Monat  
Bei Vorlage Ihres Familienpasses:  
5 % auf alle Angebote

### **Alpha-Event**

Musikanlagen, Licht, Effekte und Karaoke für Kinder- und Familienfeste, aber auch größere Events wie Straßenfeste. Außerdem Party-DJs, Musiker, Bands, Zauberer, Komiker, Ballonkünstler, viele andere Künstler sowie Hüpfburgen, Limousinen...  
Weitere Infos im Internet.



**Kontakt:** Telefon: 04 21 - 168 69 99  
[www.alpha-event.de](http://www.alpha-event.de)  
Bei Vorlage Ihres Familienpasses:  
Große, hochwertige Karaokeanlage mit 850 Musiktiteln in einer Transportkiste für Selbstabholer für nur 100,00 € / Tag statt 150,00 €

### **Bürgerpark Bremen**

Das Freizeitangebot im Bürgerpark ist für Familien sehr vielfältig. Es gibt 5 Spielplätze, Fuß-, Rad-, Reit- und Laufwege sowie das Tiergehege und z.B. den Naturerlebnispfad zu erkunden. Eine vollständige Übersicht, die auch kostenpflichtige Angebote, wie Minigolf, Kutschfahrten aber auch Musik- und Theaterveranstaltungen und vieles mehr beinhaltet, finden Sie im Internet.

**Kontakt:** Zugang über: Hollerallee, Parkallee und Findorffallee sowie über den Stadtwald (Info-Telefon: 04 21 - 34 20 70)  
**Öffnungszeiten:** ganzjährig  
[www.buergerpark-bremen.de](http://www.buergerpark-bremen.de)



Bürgerpark Bremen

### **Historisches Museum Bremerhaven / Morgenstern-Museum**

Das Historische Museum Bremerhaven lädt zu einer spannenden Zeitreise in die Geschichte der Stadt und Umgebung ein. An der Kasse liegt eine kostenlose Museumsrallye für Kinder bereit. Gruppen können Führungen und museumspädagogische Programme buchen. Regelmäßig finden Sonderveranstaltungen statt.

**Kontakt:** An der Geeste  
27570 Bremerhaven  
**Telefon:** 04 71 - 30 81 60  
**Öffnungszeiten:** Di - So 10 - 18 Uhr  
[www.historisches-museum-bremerhaven.de](http://www.historisches-museum-bremerhaven.de)  
**Preise:** Erw.: 3,20 €, Kind: 2,20 €, Familienkarte: 7,50 €

### **Karateverein Shogun Bremen e.V.**

Der Verein unterrichtet sowohl Erwachsene als auch Kinder unter altersgemäßer Anleitung. Neben Koordination, Schnelligkeit und Ausdauer werden auch Flexibilität und Körperbeherrschung trainiert. Ganz nebenbei fördert der Karatesport auch Konzentrationsfähigkeit, Rücksichtnahme und Disziplin.

**Kontakt:** Sporthalle Langemarkstr.  
113 (neben der Meldestelle)  
**Tel.:** 04 21 - 169 08 36  
**Öffnungszeiten:** Mo,  
Kinder + Erw. 16 - 20 Uhr  
**Altersgruppe:** ab 5 Jahre  
**Preise:** Erw.: 21,00 €,  
Jugendl.: 18,00 €,  
Kind.: 14,00 €/Monat,  
Fam.: ab 35,00 €/Monat.  
Bei Vorlage Ihres Familienpasses:  
5,00 € auf Familienpreis.

### **Kinderfestidee Bremen**

Es werden viele verschiedene Attraktionen rund um's Kinderfest angeboten. Für alle Familienpassinhaber gibt es Hüpfburgen zu besonderen Konditionen.

**Kontakt:** Scharnhorststr. 144 o  
28211 Bremen  
**Telefon:** 04 21 - 244 96 59  
[www.Kinderfestidee.de](http://www.Kinderfestidee.de)  
**Preise:** Hüpfburgen ab 99,00 €,  
zugl. 30,00 € An- und Abfahrt  
Bei Vorlage Ihres Familienpasses:  
entfallen 30,00 € An- und Abfahrt

### **Aussichtsplattform im Radarturm in Bremerhaven**

Die Aussichtsplattform befindet sich in unmittelbarer Nähe und bietet einen tollen Ausblick über den Hafen und die Stadt.

**Preise:** pro Person 1 €  
**Kontakt:** Am alten Vorhafen 1  
27568 Bremerhaven  
**Öffnungszeiten:** März - September,  
Mi, Do, Sa, So 11 - 13 u. 13.30 - 17 Uhr,  
Fr 10 - 13 u. 13.30 - 17 Uhr  
[www.wsa-bremerhaven.de](http://www.wsa-bremerhaven.de)

### **Kunsthalle**

In der Kunsthalle Bremerhaven zeigt der Kunstverein wechselnde Ausstellungen der zeitgenössischen Kunst.

**Kontakt:** An der Karlsburg 4  
27568 Bremerhaven  
**Öffnungszeiten:** Di bis Fr  
14 - 18 Uhr, Sa bis So 11 - 13 Uhr  
[www.kunsthalle-bremerhaven.de](http://www.kunsthalle-bremerhaven.de)  
**Preise:** Erw.: 2 €, Kind: frei



Kombibad Aqualand

### **Dom-Museum Bremen im St. Petri Dom**

Im Dommuseum werden Funde aus den mittelalterlichen Bischofsgräbern gezeigt. Dabei handelt es sich um Textilien und Altarschmuck.

**Kontakt:** Sandstr. 10 - 12  
28195 Bremen  
**Öffnungszeiten:** Mai bis Oktober  
Mo bis Fr 10 - 16:45 Uhr,  
Sa 10 - 13:30 Uhr, So 14 - 16:45 Uhr  
[www.bremerdom.de](http://www.bremerdom.de)  
Bei Vorlage Ihres Familienpasses:  
Preisermäßigung bei Führungen

### **Dienstleistungs- zentrum Grünhöfe**

Multifunktionales Dienstleistungszentrum im Ortsteil Grünhöfe.

**Kontakt:** Auf der Bult 5  
27574 Bremerhaven  
**Öffnungszeiten:** 8 - 21 Uhr  
**Internet:** [www.dlz-gruenhoeefe.de](http://www.dlz-gruenhoeefe.de)

### **Spielpark Leherheide**

Der Spielpark ist ein pädagogisch betreuter Spielplatz auf 34000 qm Fläche. Angeboten werden alle Ballspielarten. In den Sommermonaten steht ein großes Wasserspielangebot zur Verfügung. Weitere Angebote finden im Rahmen des Ferienpasses statt. Kostenlos

**Kontakt:** Kurt-Schuhmacher-Straße  
27578 Bremerhaven  
**Öffnungszeiten:**  
April bis September 10-18 Uhr,  
Oktober bis März 9 -17 Uhr  
[www.beratungslotse.de](http://www.beratungslotse.de)

### **Minigolfanlage am Bootshaus Specken- buettel**

Neben einem Minigolfplatz gibt es die Möglichkeit mit einem Boot eine Familientour zu machen.

**Kontakt:** Marschenhausweg 3  
27580 Bremerhaven  
**Telefon:** 04 71 - 813 98  
**Öffnungszeiten:** 10 - 18 Uhr  
**Preise:** Minigolf: Erw.: 2 €, Kind  
1,50 €; Bootsverleih: pro Stunde  
5 € Bei Vorlage Ihres Passes: eine  
Stunde Bootsverleih 4,50 €

### **Brasserie Wings im Airport Bremen**

Großes Sonntags-Brunch für die ganze Familie. Kinder sind ausdrücklich willkommen und müssen nicht still sitzen bleiben. Den Kleineren bietet eine geräumige Spielecke genügend Bewegungsfreiraum, und die Größeren können den Flughafen erkunden.

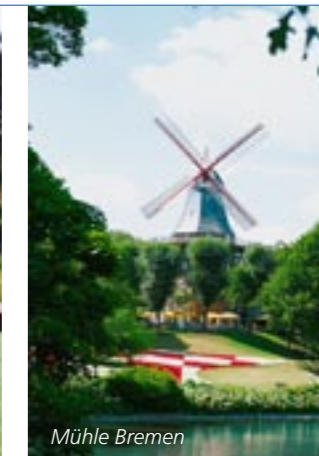
**Kontakt:** Flughafenallee 25  
28199 Bremen, Tel: 0421-55 95 - 0  
[www.brasserie-wings.de](http://www.brasserie-wings.de)  
**Preise:** Kinder unter 6 Jahre  
kostenlos, danach je 10 cm  
Körpergröße 0,50 €

### **Kombibad Aqualand**

Es gibt einen ausgedehnten Eltern-Kind-Bereich, Plantschbecken, Solebad, Solarien, Wickeltisch, ein Schwimmbecken mit 25 m Bahnen und ein Lehrschwimmbecken. Das Freibad ist als Kombibad angeschlossen. Außerdem gibt es eine Sauna, Solarien und einen Gastronomiebereich sowie Kinderschwimmkurse.



Minigolf



Mühle Bremen

**Kontakt:** Waller Heerstr. 293A  
28237 Bremen  
**Preise:** Erw. 3,30 €, Kind 2,20 €,  
Jugendl. 2,50 €  
Familienkarte 6,10 / 8,30  
[www.bremer-baeder.de](http://www.bremer-baeder.de)  
Bei Vorlage Ihres Familienpasses:  
Preisermäßigung bei Führungen

### **Freizeitbad Vegesack (Fritz Piaskowske Bad)**

Besondere Angebote:  
60 m Riesenrutsche mit Sternenhimmel, Solebecken mit Massagedüsen, Strömungskanal, Grotte, Schwimmbecken

mit 33-m-Bahnen, Sprunganlage, Lehrschwimmbecken, Sauna, große Liegewiese, Spielburg, Grillecke, Seilbahn, Riesenschach, Gastronomie, Kursangebote.

**Kontakt:** Fährgrund 16  
28755 Bremen  
[www.bremerbaeder.de](http://www.bremerbaeder.de)  
**Preise:** Erw. 3,50 €  
Kinder 2,20 €

### **Mühle Oberneuland**

Turmwindmühle von 1848, Dauer- ausstellung „Vom Korn zum Brot“.  
**Preise:** Erw.: 1,60 €, erm.: 0,70 €

# ! Hier werben!

HIER WERBEN

### **Beispiel-Anzeige 1/4-Seite**

Hier ist ein Beispiel einer Anzeige in der Größe 90 x 122 mm dargestellt.

